



Hur en ganska ogästvänlig container kan skapa mervärde



Skissutredning för Stockholms Stad
Fastighetskontoret

Med utgångspunkt i en befintlig produkt kan ett flexibelt modulbyggt badcentra skapas för utplacering vid lämpliga badplatser i Stockholmsområdet.

Produkten är kontors- och sanitetsmoduler från Containex där standardmoduler i storlek 20 och 30 fot modifieras för att passa ändamålet.

Befintliga plåtfasader målas (i materialet visas exempel på vita moduler men de kan lika gärna vara gröna för att ytterligare infogas i naturen) och täcks av med liggande ribbor, likt en spalje för att på så vis smälta in i Långsjöbadets lummiga skogsparti. Fasadribborna kan med tiden med fördel låtas bli överväxta med klättrväxter.

Ett stort sammanbindande trädäck håller ihop de olika modulerna till en homogen enhet. Trädäcket är upphöjt från marken och tillträde till badcentrat sker via ramper och trappor. Ett utdraget tak binder ytterligare ihop de olika modulerna.

Ett flertal funktioner redovisas i detta material:

Friliggande 30-fotsmodul för med toaletter och omklädning för badgäster. Denna modul kan även fungera vintertid för vinteraktiviteter som skid- och skridskoåkning.

Reastaurangmoduler med plats för ca 40 stycken sittande gäster. Till restaurangen hör även delar innehållande kök och glasskiosk inklusive personalutrymmen, förråd, WC, RWC samt teknikutrymmen.

Restaurangdelens vikglaspartier öppnar upp rummet vid sommarens varmaste dagar.

Kvällstid har restaurangen direkt kvällssol.

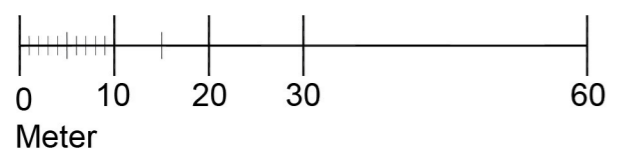
LÅNGSJÖBADET - ÄLVSJÖ

Utredning





Skala 1:800



2011-04-13



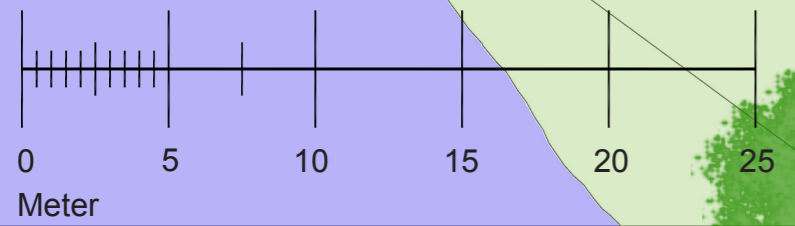
Lekplats

33

Gräsyta

Långsjön

Skala 1:250



Meter

10m lastbil kan köra in och backvända i lastzon

Bom

1st HKP plats

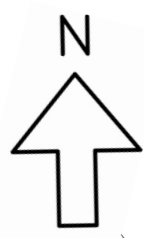
Träd

48 cyklar

7st p-platser var två är familjeparkering

10

11



2011-04-13

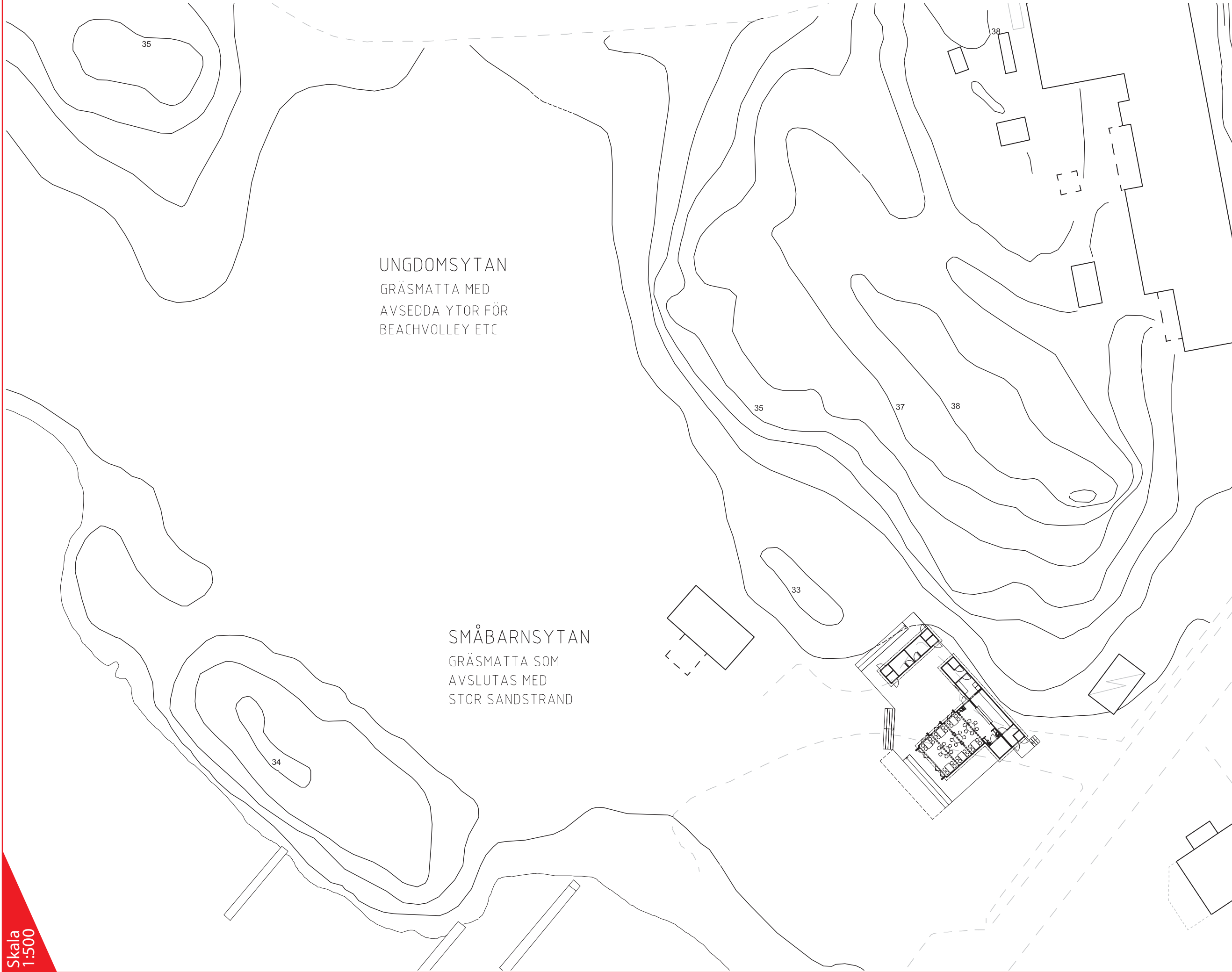
KORIS



ARKITEKTUR STORKÖK LANDSKAP INREDNING
Cedervall arkitekter

33

Skala
1:500



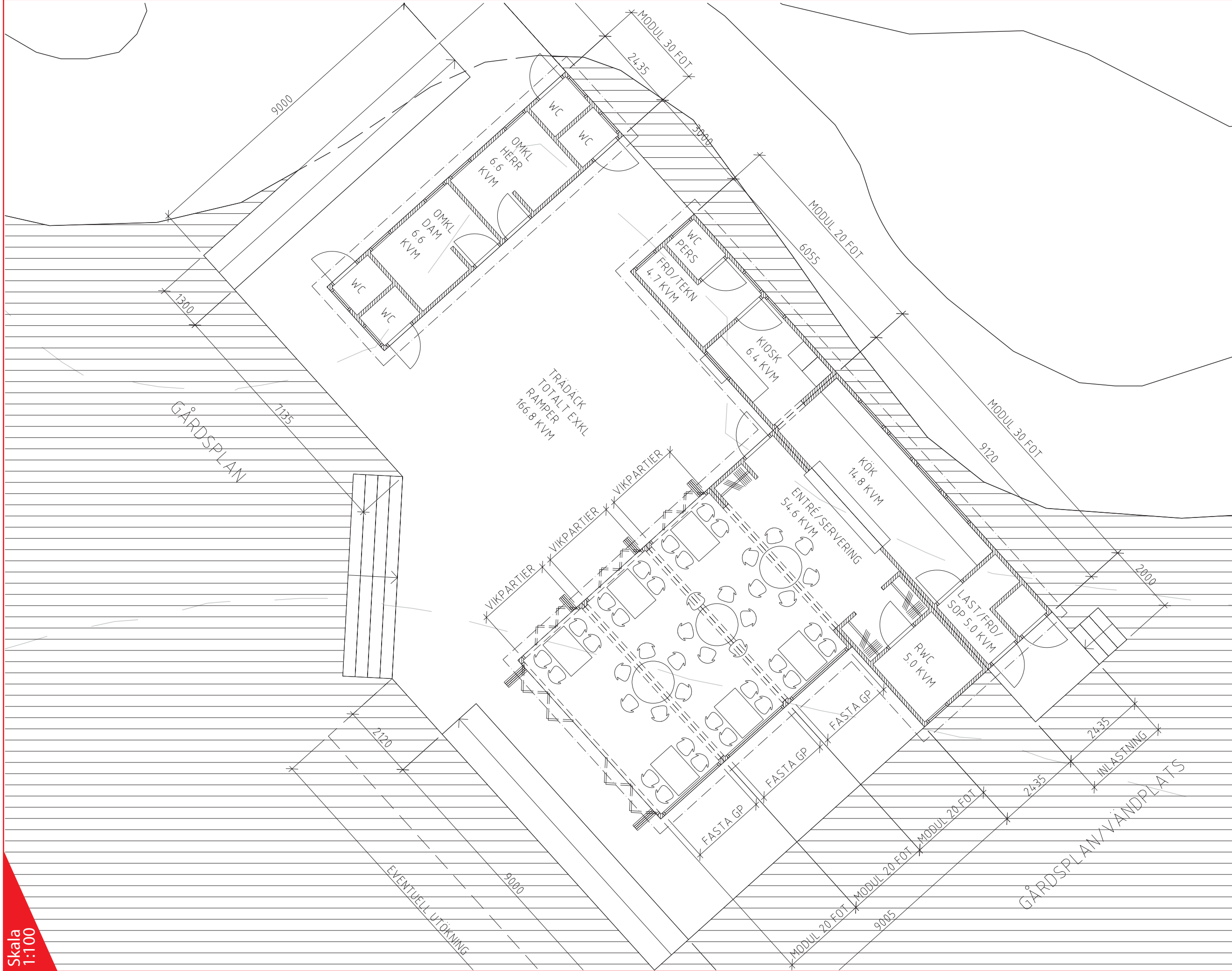
UNGDOMSYTAN
GRÄSMATTA MED
AVSEDDA YTOR FÖR
BEACHVOLLEY ETC

SMÅBARNSYTAN
GRÄSMATTA SOM
AVSLUTAS MED
STOR SANDSTRAND

Utredning

LÅNGSJÖBADET - Älvsjö

Skala
1:100



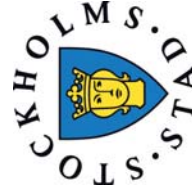
Utredning

LÅNGSJÖBADET - Älvsjö



ARKITEKTUR STORKÖK LANDSKAP INREDNING
Cedervall arkitekter

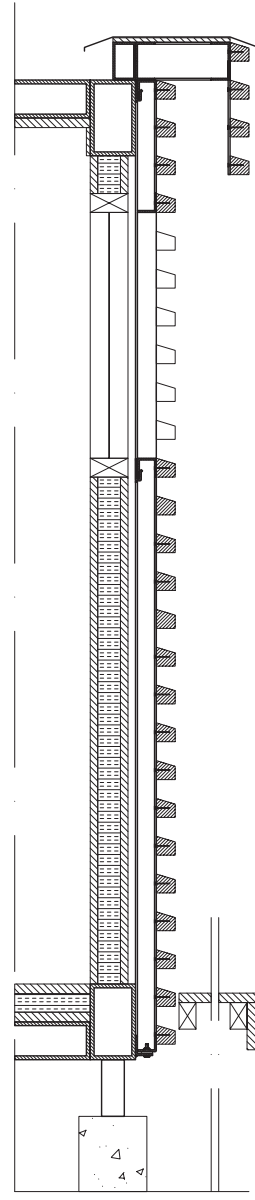
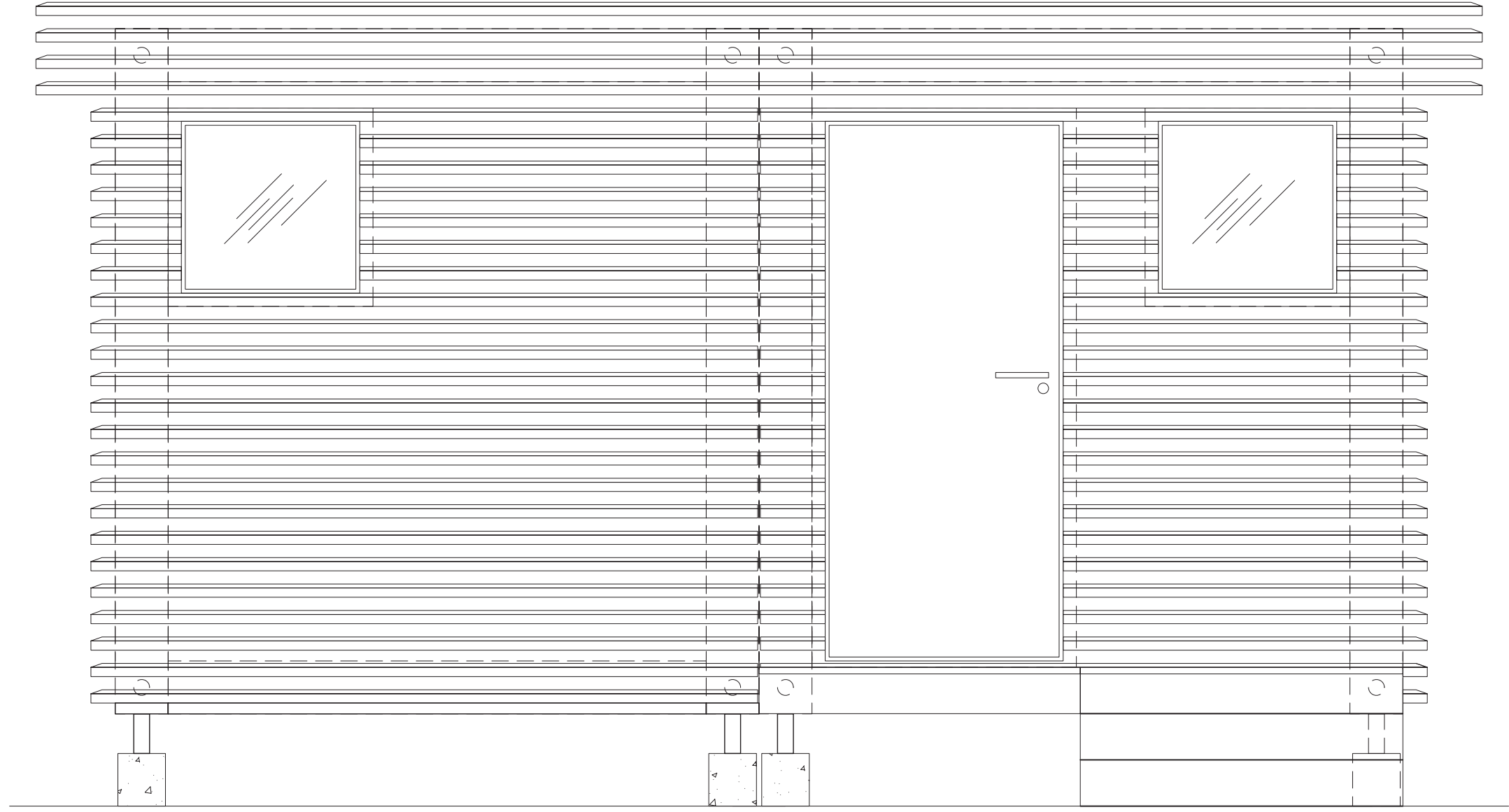
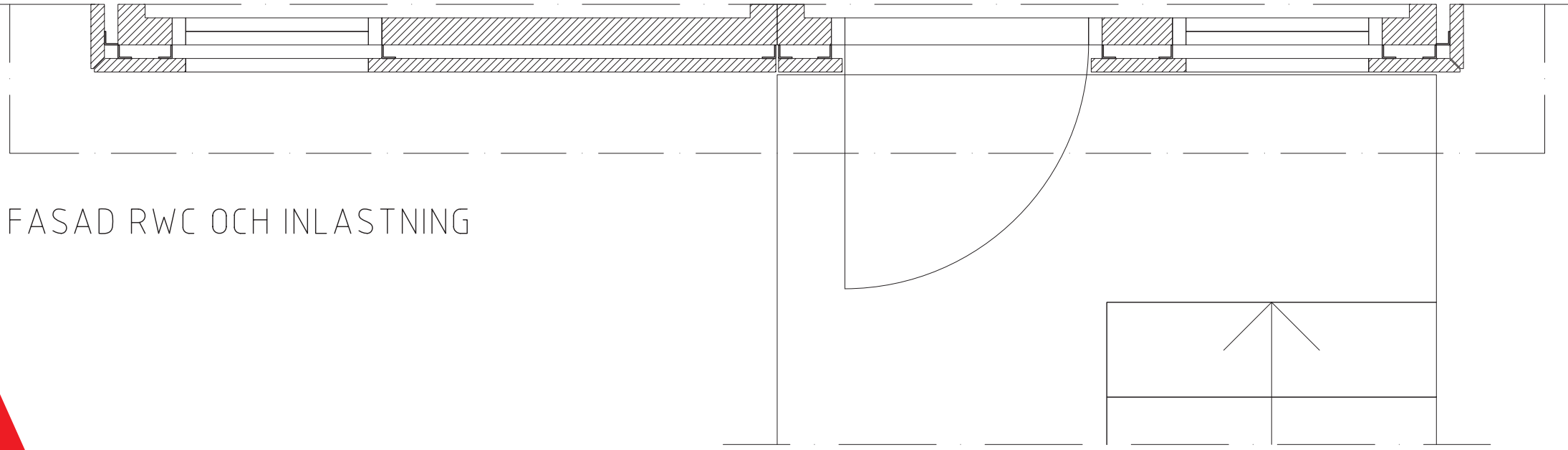
+46 8 616 83 20



Aperto arkitekturbyråkonsult AB
Ringvägen 123, 116 61 Stockholm
vx +46 (0)8 588 922 00
www.aperto.nu

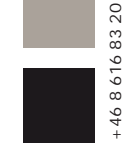
Skala
1:20

FASAD RWC OCH INLASTNING



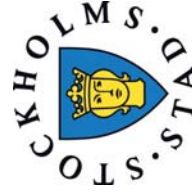
Utredning

LÅNGSJÖBADET - Älvsjö



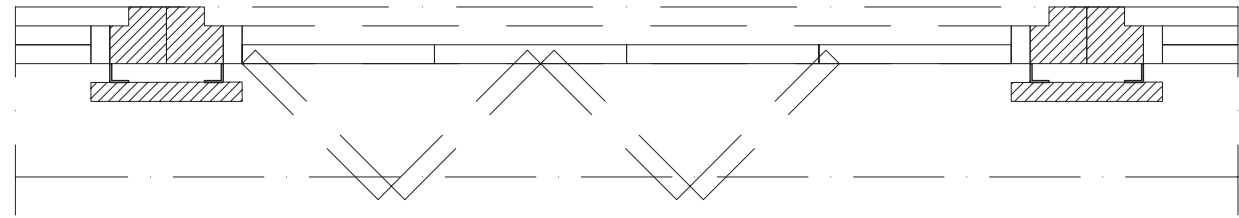
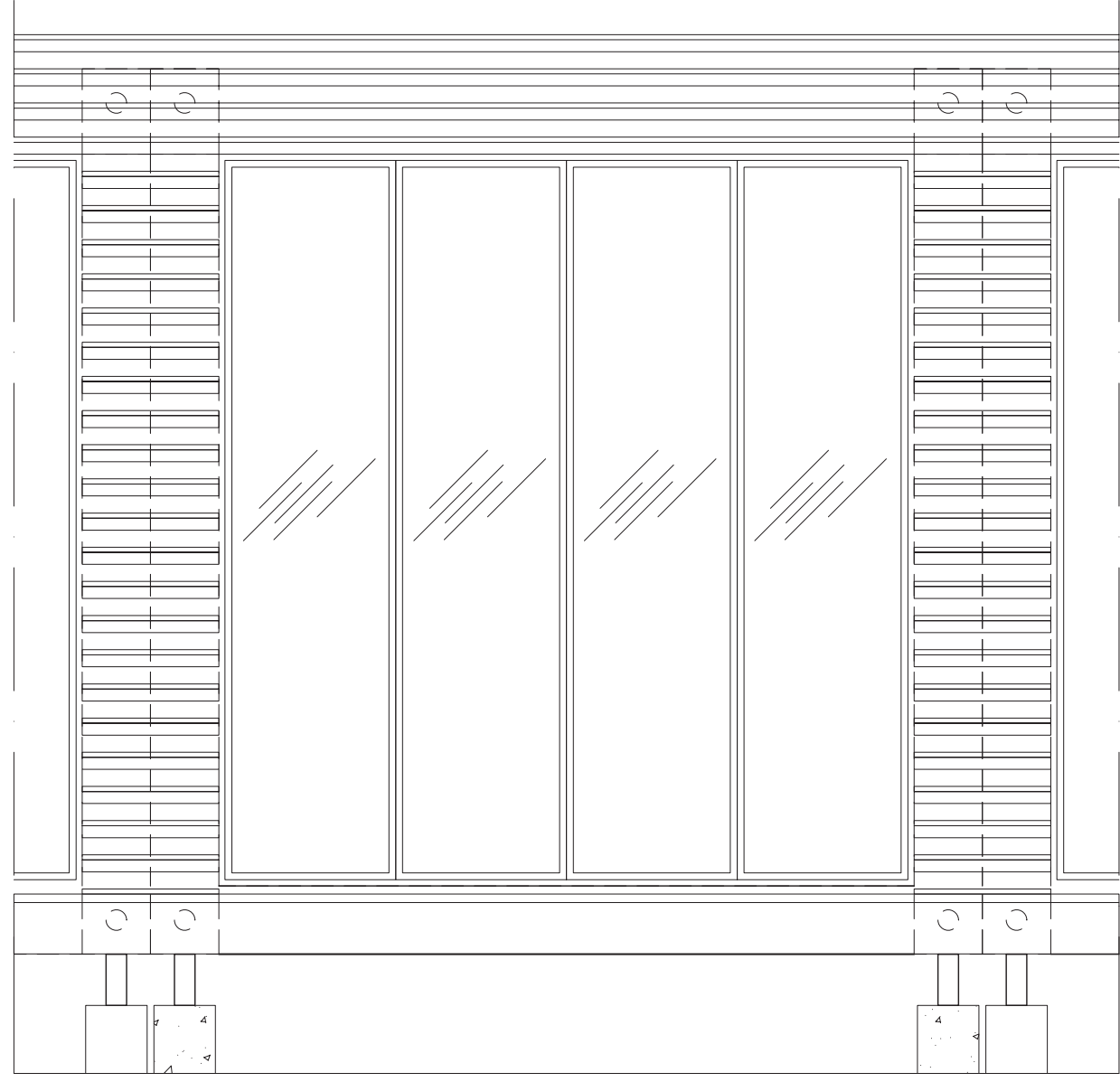
ARKITEKTUR STORKÖK LANDSKAP INREDNING
Cedervall arkitekter

+46 8 616 83 20

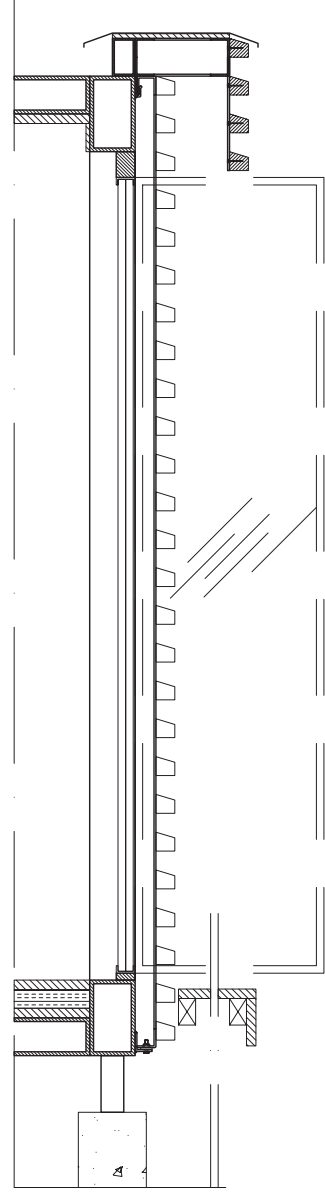


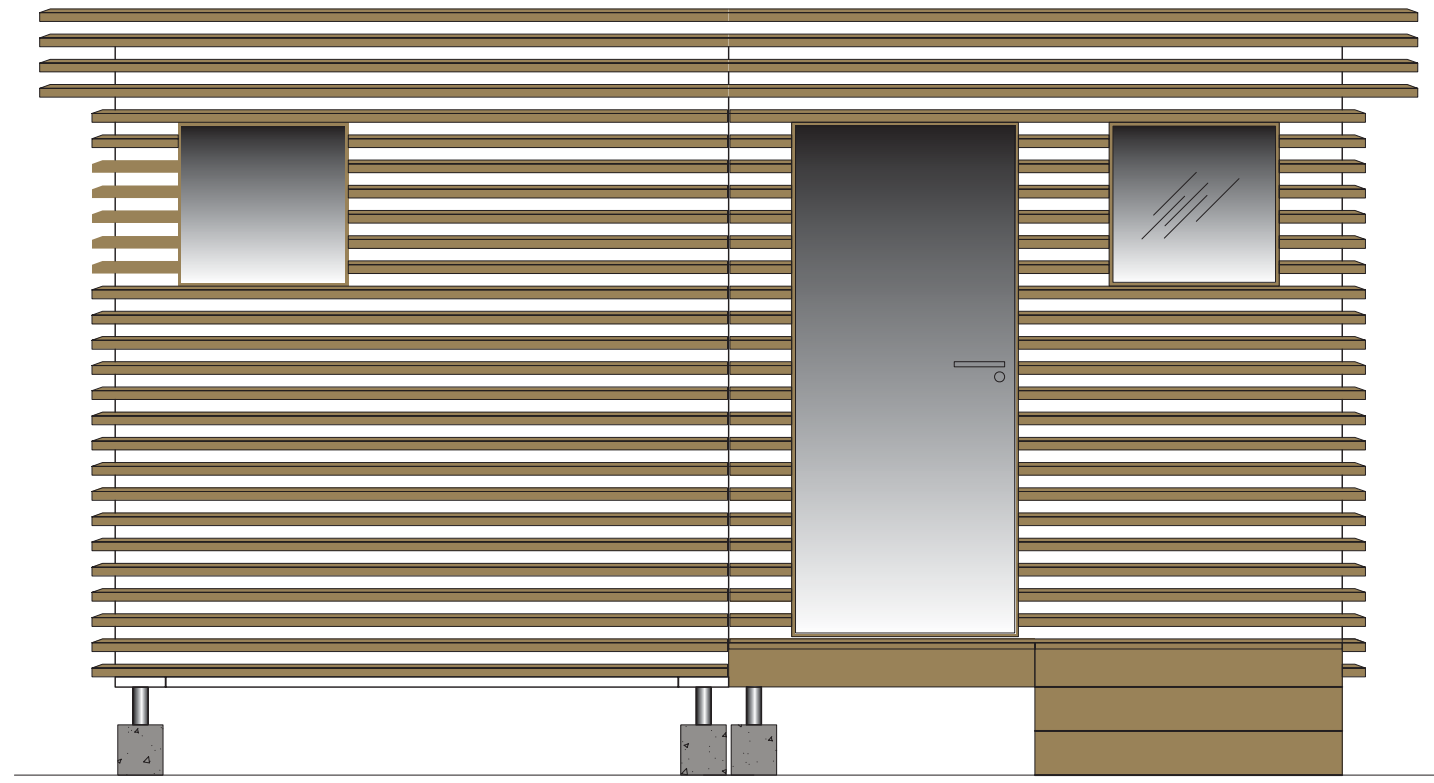
Aperto arkitekturbyråkonsult AB
Ringvägen 123, 116 61 Stockholm
vx +46 (0)8 588 922 00
www.aperto.nu



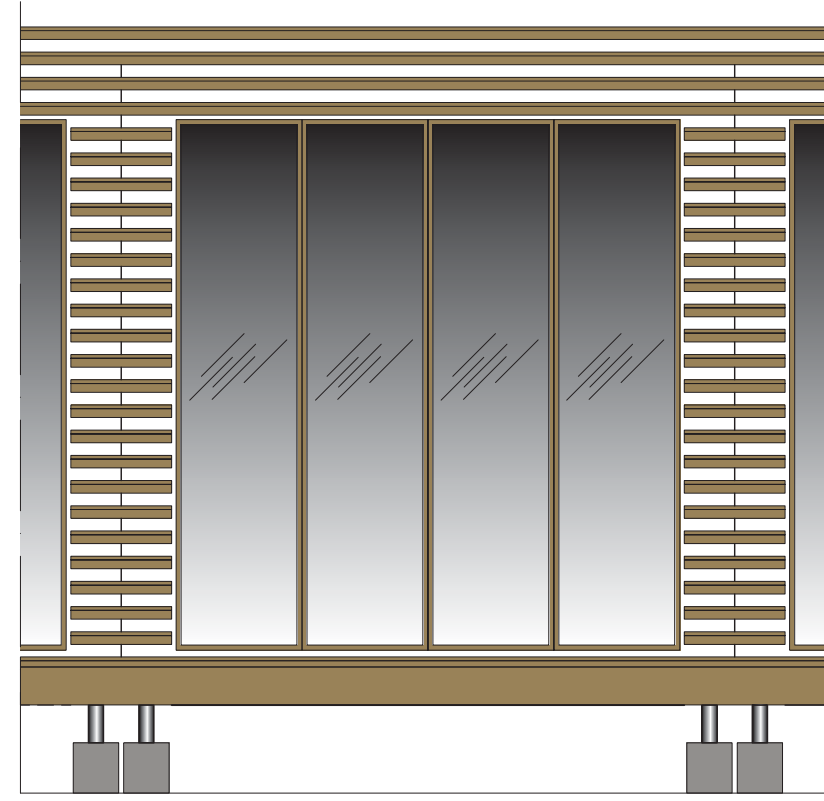


VIKPARTIER





FASAD RWC OCH INLASTNING



VIKPARTIER